



Wsparcie doradcze JASPERS oraz budowanie potencjału w okresie programowania 2021-2027

Polska, 28 stycznia 2025 r.



JASPERS

Wspólna Inicjatywa Wsparcia Projektów w Regionach Europejskich, ustanowiona w 2006 r.

Partnerstwo między **Europejskim Bankiem Inwestycyjnym (EBI)** a **Komisją Europejską (EC)**

Specjalne biuro JASPERS w Warszawie, **działające w Polsce od 2006 r.**

Zapewnia **bezpłatne, niezależne doradztwo oraz wsparcie w zakresie budowania potencjału** na potrzeby przygotowywania, oceny oraz wdrażania programów i projektów w ramach polityki spójności (w tym FST i instrumentu „Łącząc Europę”).



Usługi JASPERS obejmujące cały cykl projektu



Pomoc w przygotowaniu
strategii sektorowych,
programów, planów



Wsparcie podczas
wdrażania projektów



Doradztwo w zakresie
przekrojowych kwestii
horyzontalnych



Wsparcie przy wyborze /
ocenie / wycenie projektów



Selektywne wsparcie podczas
realizacji projektu



Budowanie potencjału
tworzenie sieci kontaktów,
szkolenia, transfer wiedzy

Obszary specjalizacji



Energia



Gospodarka o obiegu zamkniętym i odpady stałe



Innowacyjne gałęzie przemysłu i transformacja



Zdrowie i edukacja



Porty morskie/lotnicze



Kolej



Zrównoważone drogi



Mobilność miejska



BRI oraz technologie informacyjno-komunikacyjne i szerokopasmowe



Rozwój obszarów miejskich



Woda oraz ścieki



Horizontalnie: klimat, środowisko, ekonomia/ocena korzyści i kosztów, pomoc publiczna, innowacje, zarządzanie ryzykiem...

- ✓ Program platformy sieciowej JASPERS w zakresie **budowania potencjału, szkoleń i wymiany wiedzy na poziomie UE (obejmujący wiele krajów)** - uzgodniony z DG REGIO
- ✓ Zadania w zakresie **budowania potencjału technicznego w danym kraju** - na podstawie wniosków państw członkowskich o ukierunkowane zadania w zakresie budowania potencjału i wzmocnienia instytucjonalnego (w tym szkolenia dla instruktorów)
- ✓ **Doradztwo (i budowanie potencjału) w kwestiach horyzontalnych istotnych dla przygotowania projektu** - zmiana klimatu, kwestie środowiskowe, ocena ekonomiczna, wpływ pomocy publicznej na projekty
- ✓ Wsparcie w **opracowaniu wytycznych technicznych KE**, przygotowanie **notatek technicznych / dokumentów roboczych JASPERS**, rozpowszechnianie dobrych praktyk
- ✓ **Witryna wymiany wiedzy:** <https://jaspers.eib.org/knowledge/index>

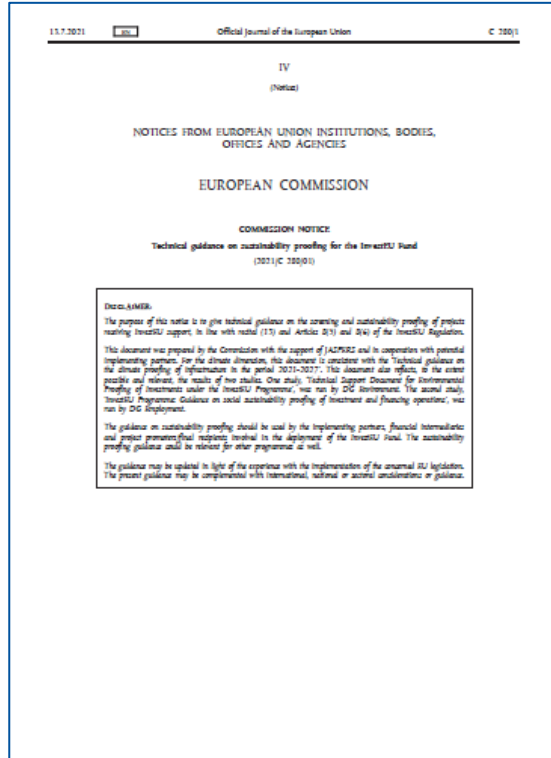


Działania w latach 2023-25 obejmujące wiele krajów

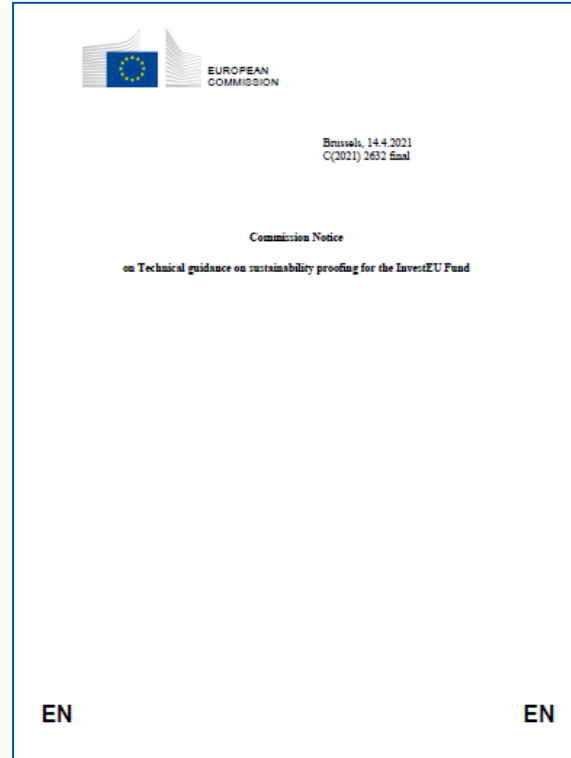


- ✓ Webinarium na temat **zrównoważonej infrastruktury podziemnej**
- ✓ Warsztaty na temat **pomocy publicznej w przygotowaniu projektów**
- ✓ Webinaria na temat dobrych praktyk i doświadczeń w **projektach FST**
- ✓ Budowanie potencjału w zakresie **strategii gospodarki o obiegu zamkniętym i przygotowywanie listy projektów gotowych do aplikowania o środki (project pipelines)**
- ✓ Dobre praktyki i wnioski dotyczące **oceny i wyboru projektów w latach 2021-2027**
- ✓ Dobre praktyki i zdobyte doświadczenia dotyczące **klimatycznej weryfikacji inwestycji**
- ✓ Szkolenia i webinaria na temat **planowania zrównoważonej mobilności miejskiej (SUMP)**
- ✓ Praktyczne podejście do rozwoju i wdrażania **wspólnot energetycznych**
- ✓ **Dekarbonizacja systemów ciepłowniczych**
- ✓ **Adaptacja do zmian klimatu w miastach**
- ✓ Inwestowanie w **infrastrukturę rowerową** na potrzeby planowania zrównoważonej mobilności miejskiej
- ✓ Dobre praktyki, metody i narzędzia **oceny ekonomicznej inwestycji w latach 2021-27**
- ✓ Webinarium na temat możliwości **zastosowania środków przeciwdziałania zmianie klimatu w szpitalach i infrastrukturze zdrowotnej**

Wsparcie w opracowaniu wytycznych KE na lata 2021-27



Weryfikacja klimatyczna infrastruktury



Zrównoważony rozwój w ramach programu InvestEU



Vademecum oceny ekonomicznej



**Przewodnik tematyczny po SUMP:
dekarbonizacja mobilności miejskiej**



Wsparcie JASPERS w zakresie weryfikacji klimatycznej

Cel: Zapewnienie wsparcia metodologicznego i praktycznego oraz budowanie potencjału w zakresie wdrażania weryfikacji klimatycznej na poziomie krajowym lub regionalnym

▪ Bieżące wsparcie

- ✓ Polska
- ✓ Słowenia
- ✓ Grecja
- ✓ Chorwacja
- ✓ Włochy (poziom krajowy oraz region Apulia)
- ✓ Malta
- ✓ Hiszpania
- ✓ nowe zadania omawiane w innych państwach członkowskich i regionach

▪ Bieżące działania prowadzone w wielu krajach:

- ✓ Adaptacja do zmian klimatu w miastach - [Pierwsza Konferencja](#) odbyła się we Florencji w listopadzie 2023 r., kolejna planowana jest na czerwiec 2025 r.
- ✓ Dobre praktyki w zakresie weryfikacji klimatycznej infrastruktury w latach 2021-27 - [webinarium 18 czerwca 2024 r.](#), warsztaty uzupełniające planowane na listopad/grudzień 2024 r.
- ✓ Środki przeciwdziałania zmianie klimatu dla szpitali/infrastruktury zdrowotnej - [webinarium 2 lipca 2024 r.](#)

Elementy weryfikacji klimatycznej JASPERS

- 1. Operacjonalizacja weryfikacji klimatycznej** na poziomie krajowym lub regionalnym zgodnie z wytycznymi KE oraz z uwzględnieniem krajowych/regionalnych priorytetów i specyfiki:
 - Opracowywanie krajowych wytycznych dotyczących weryfikacji klimatycznej inwestycji w latach 2021-2027
 - Określenie wymagań w zakresie weryfikacji klimatycznej na poziomie programu
 - wsparcie IZ i IP w uwzględnianiu kwestii klimatycznych w ogłaszanych naborach wniosków i konkretnych projektach
 - Wyjaśnianie związków między wydawaniem pozwoleń środowiskowych a oceną zgodności z zasadą „nie czyn poważnych szkód”.

- 2. Wydarzenia/sesje informacyjne** dotyczące weryfikacji klimatycznej i wytycznych krajowych

- 3. Budowanie potencjału** w formie szkoleń dla IZ i odpowiednich interesariuszy:
 - Programy szkoleniowe dla instruktorów (Chorwacja i Malta)
 - Ocena śladu węglowego dla różnych sektorów
 - Ocena odporności na zmianę klimatu - jak się przygotować i jak ocenić

- 4. Wsparcie procesu weryfikacji klimatycznej przez IZ** - wytyczne, listy kontrolne, wsparcie w przeglądzie dokumentacji klimatycznej, zakres wymagań i obowiązków dla konsultantów zewnętrznych wspierających IZ itp.

- 5. Wspieranie weryfikacji klimatycznej dla konkretnych projektów**

Wsparcie doradcze w zakresie adaptacji do zmian klimatu dla dróg krajowych w Polsce *(zakończone)*

- JASPERS wspierał GDDKiA w ocenie podatności sieci dróg krajowych na zmianę klimatu oraz ryzyka i propozycji Planu Działań.

Wsparcie w ocenie planów działań na rzecz klimatu dla 10 polskich miast *(zakończone)*

- Zadanie zostało przeprowadzone z wybranymi dużymi polskimi miastami w celu oceny skuteczności i priorytetów działań adaptacyjnych do zmian klimatu w sektorze gospodarki wodnej i ochrony różnorodności biologicznej. Rezultatem projektu było opracowanie katalogu miejskich działań adaptacyjnych do zmian klimatu związanych z konkretnymi inwestycjami w sektorach rekomendowanych do finansowania w latach 2021-2027.

Wsparcie doradcze przy opracowywaniu SUMP i Regionalnych Planów Transportowych

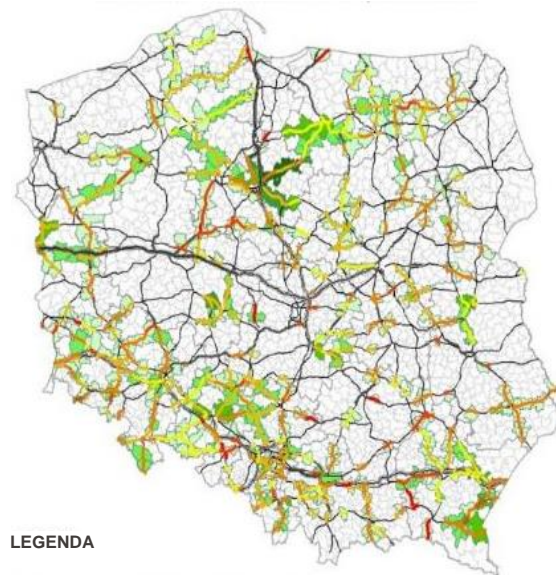
- W ramach szeregu zadań JASPERS wspierał opracowywanie SUMP, w tym celów związanych z łagodzeniem zmian klimatu i przystosowaniem się do nich.

Wsparcie dla Ministerstwa Klimatu i Środowiska w zakresie weryfikacji klimatycznej na lata 2021-2027

- JASPERS wspiera Ministerstwo Klimatu i Środowiska w opracowaniu krajowych wytycznych dotyczących weryfikacji klimatycznej infrastruktury, aby zapewnić jej zgodność z neutralnością klimatyczną i odpornością na zmiany klimatu, zgodnie z wymaganiami dla finansowania przez UE.

Przykład: Adaptacja do zmian klimatu dla dróg krajowych w Polsce

Obecna podatność na zmianę klimatu

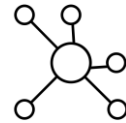


LEGENDA

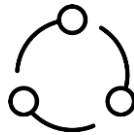
Poziomy wpływ* - wszystkie zdarzenia Liczba wszystkich zdarzeń



Źródło: [Adaptacja do zmian klimatu dla dróg krajowych w Polsce, GDDKiA. Bruksela, czerwiec 2019 r.](#)



Mapowanie podatności na zmianę klimatu w oparciu o **bazę danych** ekstremalnych zdarzeń pogodowych (>3 000 w ciągu ostatnich 12 lat)



Rzetelne i wiarygodne uzasadnienie ekonomiczne dla adaptacji do zmian klimatu na drogach



Podstawy **identyfikacji inwestycji w zakresie przystosowania się do zmiany klimatu** - programy modernizacji dróg: możliwość finansowania adaptacji do zmian klimatu



Budowanie potencjału i podnoszenie świadomości w zakresie adaptacji do zmian klimatu w transporcie oraz współpraca międzynarodowa



Możliwość **skalowania i powielania** w innych krajach i sieciach transportowych (co już się dzieje).



Generalna Dyrekcja
Dróg Krajowych i Autostrad

Pomimo wyzwań, EBI pilotował wiele innowacyjnych podejść związanych z adaptacją, które są skalowalne.

Obiecujące możliwości

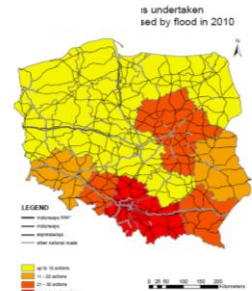
Możliwości i wyniki pojawiły się dzięki pilotowaniu obiecujących podejść, choć na małą skalę, które stymulują i proaktywnie wspierają i reagują na popyt na adaptację zarówno w sektorze publicznym, jak i w bardziej ograniczonym zakresie w sektorze prywatnym.

Przykłady obejmują

- Innowacyjne podejścia JASPERS do pracy wyższego szczebla w kilku krajach, w tym podnoszenie świadomości i budowanie potencjału. Przykładem jest wsparcie JASPERS dla krajowego zarządu dróg w mapowaniu ekstremalnych zdarzeń klimatycznych (a mianowicie zamknięć dróg i/lub uszkodzeń infrastruktury) oraz przeprowadzaniu analiz wpływu. Stanowi to podstawę dla władz do: i) opracowania programów inwestycyjnych mających na celu zwiększenie odporności na zmianę klimatu oraz ii) określenia środków zarządzania siecią w celu zwiększenia odporności na zmianę klimatu.
- Rozwiązania oparte na przyrodzie wdrożone w ramach programu pilotażowego Natural Capital Finance Facility.
- Finansowanie hiszpańskiej firmy w celu zakupu i rozmieszczenia lekkich samolotów, które można szybko i skutecznie wezwać do gaszenia pożarów w początkowej fazie, zanim rozprzestrzenia się one na szerszą skalę.
- Inne projekty są potencjalnie skalowalne i możliwe do powielenia - i do pewnego stopnia już się to dzieje. Wpływ na odporność na zmianę klimatu jest znacznie większy niż wynikałoby to z wielkości potencjalnych pożyczek. Doświadczenie pokazało, że możliwości podejścia programowego i wyższego szczebla istnieją i są szersze w przypadku pożyczek dla stałych klientów.

Źródło: [Ocena wsparcia EBI na rzecz adaptacji do zmiany klimatu \(2015-2020\)](#)

EVALUATION OF EBI SUPPORT FOR CLIMATE CHANGE ADAPTATION (2015-2020)



Massimo Marra

Główny doradca - Koordynator ds.
doradztwa międzysektorowego oraz
budowania potencjału

m.marra@eib.org

Aby uzyskać więcej informacji i
szczegółów, odwiedź strony
internetowe JASPERS:

<http://jaspers.eib.org/>

<https://jaspers.eib.org/knowledge/index>

